

# Beschrijving van de camping en de huurvoorwaarden van een OHARA 784 Mobilhome

## 1. Administratieve informatie:

Naam en adres van de camping LES ULEZES route de  
Romans 26260 SAINT DONAT SUR HERBASSE,  
Frankrijk

Telefoonnummer: +33 (0)4 75 47 83 20

E-mailadres: [contact@domaine-des-ulezes.com](mailto:contact@domaine-des-ulezes.com)

Website : <http://www.domaine-des-ulezes.com>



Openingsdata : 1 april-31 oktober

Aankomst –en vertrektijden : 14 uur – 12 uur

Categorie (aantal sterren) : 4 (AP N° 2011284-0004 van 11 oktober 2011)

Klassement toerisme: 76 plaatsen

Vakantie klassement: 9 plaatsen

SIRET (KvK) nummer : 489 317 394 00012

GPS gegevens: geogr. breedtegraad 45.1192 lang 4.9927

## 2. Algemene informatie

Geografische ligging van de camping :

Afstand tot de dichtstbijzijnde rivier : 10 meter

Afstand tot de/het dichtstbijzijnde stad of dorp : 600 meter

Afstand tot het dichtstbijzijnde SNCF treinstation : 12 km (Romans)

Afstand tot het dichtstbijzijnde busstation : 12 km (Romans)

Afstand tot de dichtstbijzijnde levensmiddelenwinkel : 600 meter

De gemeente Saint Donat sur l'herbasse, tussen Romans en Tain l'Hermitage in de Drôme des collines verwelkomt u. Bij ons vindt u erg veel winkels, een dokterspraktijk, tandartsen, en een pittoresk, oud stadje met haar collegiale dat u kunt bezoeken en waar u naar talloze concerten kunt gaan. Saint Donat ligt ideaal tussen de Vercors en de Monts d'Ardèche (regionaal natuurpark).

De transfers tussen Saint Donat en Romans of Valence worden door busdiensten verzekerd (<http://buscars26.free.fr/horaires.html>)

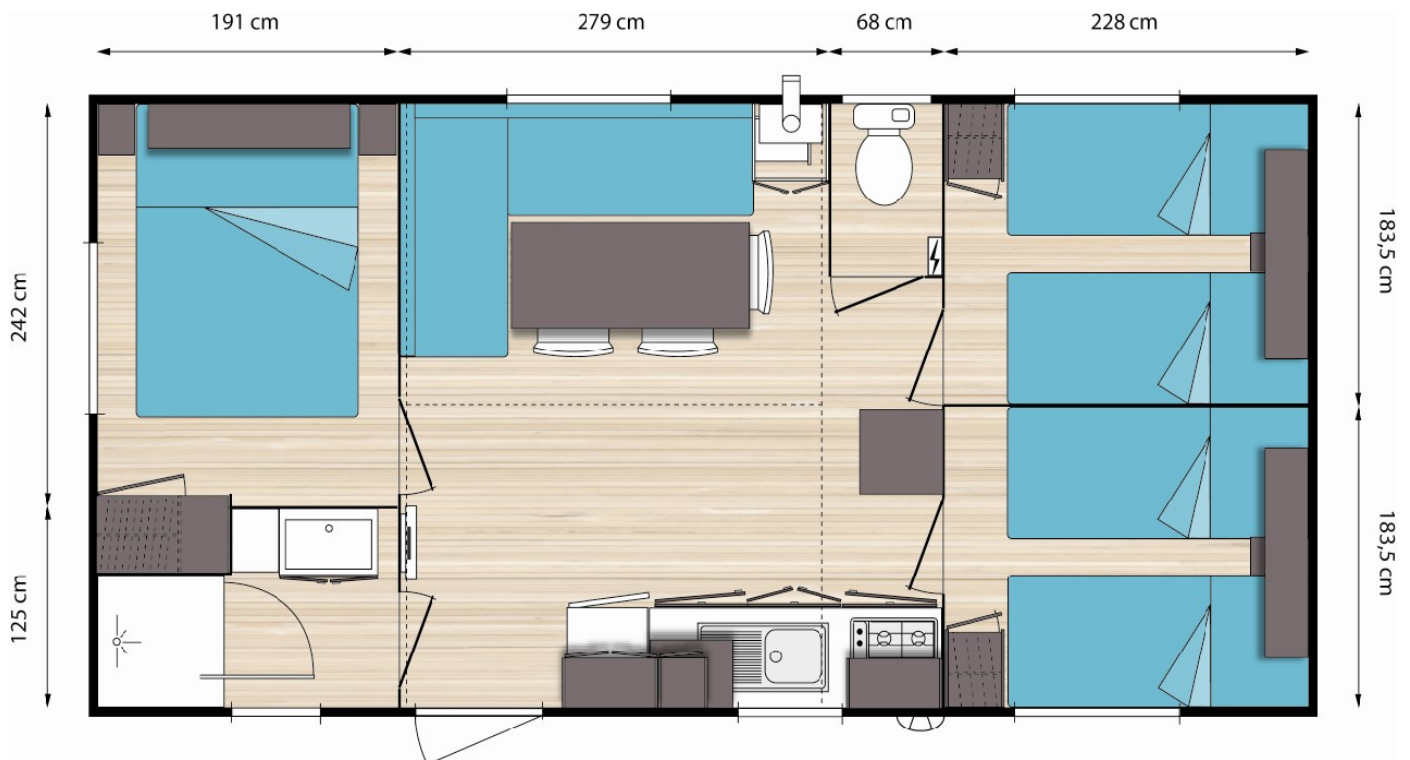
Algemene, op de camping gelegen voorzieningen:

Wasmachine, droger, strijkzaal, phone punt, zwembad, kinderspeelplaats, minigolf, pingpong tafel, multisport terrein, zaal met spelletjes en televisie, gratis bibliotheek, snack bar, internet punt, Wi-Fi.

## 3. Beschrijving van de gehuurde accommodatie : OHARA 784 6 plaatsen

Plattegrond van de mobil home

Emplacement N°81



Soort accommodatie: **OHARA 784 6 plaatsen**

Anciënniteit van de accommodatie : nieuw

Oppervlakte van de accommodatie (zonder terras): 32 m<sup>2</sup> terras 12 m<sup>2</sup>

Maximale capaciteit in aantal personen: 6 Accommodatie niet toegankelijk voor mindervalide personen.

### *Beschrijving interieur*

1ste kamer :

2 1-pers. bedden met matras, matrashoes, hoofdkussen en deken.

1 nachtkastje, een kast, een muurrangschikking.

2de kamer:

1 2-pers. bed met matras, matrashoes, hoofdkussen en deken.

2 nachtkastjes, een kast, een muurrangschikking.

3 kamer

2 1-pers. bedden met matras, matrashoes, hoofdkussen en deken.

1 nachtkastje, een kast, een muurrangschikking.

Mogelijkheid om bij de receptie wegwerplakens te kopen.

Huiskamer : een bankje, een tafel, 3 stoelen.

Keuken : 1 Gasplaat 4 pitten, 1 magnetron, 1 koelkast diepvriezer, 1 kookgerei en serviesgoed voor 6 personen (vgl. inventaris), een elektrisch koffiezetapparaat, een broodrooster en een opbergkast.

Een tuintafel, 6 leunstoelen en een ligstoel maken het meubilair compleet.

De accessoires en schoonmaakproducten worden geleverd.

Sanitair : een aparte WC en een badkamer met douche en wastafel.

Verwarming: een elektrische radiator in elk vertrek (behalve WC)

Internet : toegankelijk bij de receptie.

**Inventaris :**

Bij uw aankomst dient de inventaris te worden gecontroleerd en elke abnormaliteit bij de receptie te worden gemeld.

<b>Inventaire MOBILHOME 81</b>			
français	anglais	néerlandais	
assiettes	plates	borden	8
assiettes creuses	soup plates	diepe borden	6
petites assiettes	small plates	kleine borden	8
saladier	salad bowl	schaal	2
plat creux	hollow dish	diep bord	1
bols	bowls	kommen	6
tasses/sous tasses	cups	kopjes/schoteltjes	6
verres 25 cl	glasses 25cl	glazen 25 cl	6
cafetière électrique	electric coffeemaker	elektrisch koffiezetapparaat	1
verres 16cl	glasses 16cl	Glazen 16 cl	6
plat inox	inox dish	inox bord	6
pichet	jug	karaf	1
casserolles	pans	pannen	3
poêle	stove	koekepan	1
fait tout et couvercle	fact all and lids	grote pan en deksels	1
passoire	strainer	zeef	1
plat à four	oven dish	ovenschaal	1
couvercle	cover	deksel	2
rape	grater	rasp	1
couteaux	knives	messen	10
cuilleres	spoons	lepels	8
fourchettes	forks	vorken	8
petites cuilleres	small spoons	lepeltjes	8
couverts à salade	covers with salade	sla bestek	1
louche	big spoons	soeplepel	1
écumoire	skimmer	schuimspaan	1
spatule	spatula	spatel	1
cuillère bois	wooden spoon	houten lepel	1
bac glaçons	ice cubes	ijsklontjes	1
couteau à découper	carving knife	snijmes	1
grille pain	toaster	broodrooster	1
ouvre boîte	bin	blikopener	1
ouvre bouteille	open bottle	flesopener	1
couteau à pain	breadknife	broodmes	1
économome	potato peeler	aardappelschil mesje	1
essoreuse à salade	salad dryer	salade droger	1
planche à découper	cutting board	snijplank	1
boite plastique	plastic box	plastic box	1
gobelet gradué	measuring cup	maatbeker	1
coquetiers	egg cups	eierdopje	6
plateau	shelf	shelf	1
dessous de plat	Coasters	onderzetter	1
seau	bucket	emmer	1
serpillère	mop	dweil	1
pelle et balayette	shovel	stoffer	1
balai	soft broom	bezem	1
balai brosse	hard broom	shrobber	1
poubelle	dustbin	vuilnisbak	1
cendrier	ashtray	asbak	1
couvertures	blankets	dekens	5
alèzes	mattress protectors	Matrasbeschermers	5
oreillers	pillows	hoofdkussens	6
cintres	clothes hangers	hangertjes	8
séchoir à linge	drier	droger	1
paillason	doormat	deurmat	1
décrottoir	mud-scraper	schraper	1
tapis de bain	carpet of bath	badmat	1
brosse WC	toilet brush	WC borstel	1
dérouleur papier WC	toilet paper roller	WC rolhouder	1
micro-ondes	microwave	magnetron	1
pincés à linge	clothes pins	wasknijpers	
bassine	tub	teil	1
Inventaire à contrôler à l'arrivée - Signaler toute anomalie à l'accueil Tout ustensile cassé ou détérioré devra être remplacé ou remboursé Draps jetables en vente à l'accueil			

#### **4. Prijzen en modaliteiten van de accommodaties**

Prijs van de accommodatie

een nacht buiten seizoen : 85 €

een nacht juli/augustus : 125 €

een week buiten seizoen: 450 €

een week juli/augustus: 650 €

Deze prijzen zijn zonder onze seizoensaanbiedingen. Raadpleeg, om daarvan te profiteren, de pagina met « promotions » (aanbiedingen) op onze website.

Verblijfsbelastingbedrag: 0,40 € per persoon van boven de 13 jaar en per dag (ter informatie)

Aanbetalingbedrag: 50 % van het verblijfsbedrag (zonder de verblijfsbelasting)

Betalingsvoorwaarden : aan het begin van uw verblijf, tijdens het overhandigen van de sleutels.

Reserveringskosten : gratis

WA-verzekering verplicht

In de accommodaties geldt een rookverbod.

#### **5. Prijzen van onze extra verhuurservices en van onze andere services**

Extra, niet bij de verhuurprijs inbegrepen services :

schoonmaak : 50 € (als deze niet door u werd uitgevoerd)

beddengoed 5 à 7 € voor wegwerplakens

Toeslag voor extra voertuig : 5 € per dag

**6. Huurvoorwaarden : om aandachtig te lezen en ondertekend naar de camping terug te sturen.**

De huur wordt pas geldig na ons akkoord, behoudens de beschikbaarheid, en na ontvangst van een storting van een aanbetaling van 50% van het volledige huurbedrag én van het huidige contract ondertekend. Een mobilhome mag niet worden bewoond door meer personen dan waarvoor deze gebouwd is, huisdieren worden erin getolereerd (tarief 2 € per dag). Het huurbedrag is inclusief de huurders, een auto, elektriciteit en gas, en exclusief lakens, linnengoed, bezoekers, extra auto's, de schoonmaak en toeristenbelasting.

Mocht u om welke reden dan ook van uw verblijf moeten afzien, dan dient u ons dat schriftelijk te melden, de ontvangstdatum geldt als annuleringsdatum. Betreffende de annuleringskosten, deze innen wij van u of u dient nog van de totaalprijs van het verblijf te betalen :

- 50% als u meer dan 30 dagen voor de voorziene aankomstdatum annuleert
- 100% als u minder dan 31 dagen voor de voorziene aankomstdatum annuleert of als u op deze datum niet verschijnt.

Het integrale verblijfsbedrag dient op de aankomstdag te worden betaald. Geen enkele korting wordt verleend bij een te late aankomst of een vervroegd vertrek. Een borg van 200 euro dient bij de campingreceptie te worden betaald, evenals een borg (cheque) van 50 euro voor de eindschoonmaak van de accommodatie, als u deze niet zelf schoongemaakt heeft. Bij uw aankomst en op uw vertrekdatum maakt een campingverantwoordelijke tijdens de openingstijden in uw aanwezigheid een inventaris op. Tijdens uw verblijf is het onderhoud van de accommodatie uw verantwoordelijkheid en u dient de accommodatie schoon en netjes op te leveren. U krijgt de borg aan het eind van uw verblijf terug, min onkosten voor ontbrekende voorwerpen of beschadigingen.

Elke klant dient zich volgens het bij de receptie opgehangen interne campingreglement te gedragen.

Elke klant dient voor zijn/haar eigendommen en voor zijn/haar gezinsleden verzekerd te zijn.

Handtekening klant voorafgegaan door de vermelding «gelezen en akkoord»

**Reserveringsaanvraag voor de huur van mobilhome OHARA 784 6 plaatsen n° 81 :**

NAAM Voornaam : \_\_\_\_\_

Adres : \_\_\_\_\_

Telefoon : \_\_\_\_\_ Aantal volwassenen : \_\_\_\_\_ Aantal kinderen (-13 jaar) : \_\_\_\_\_

Aankomstdatum : \_\_\_\_\_ Vertrekdatum: \_\_\_\_\_

Prijs van het verblijf \_\_\_\_\_ € verblijfsbelasting \_\_\_\_\_ €

Storting van een aanbetaling van 50% van de verblijfsprijs of te wel \_\_\_\_\_ € per :

- cheque
- interbancaire storting (contact met ons opnemen)
- contant\*

\* doorstrepen wat niet van toepassing is